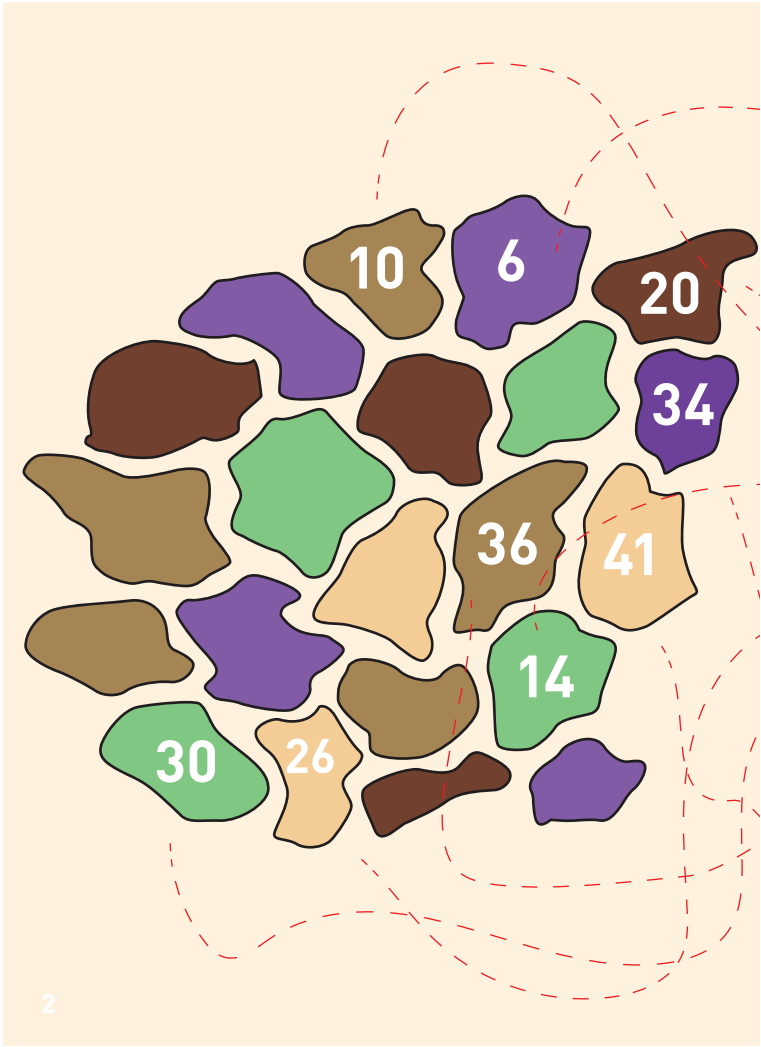




GIRAFF - ELIMINTE - RUIMTE

STEЕК JE NEK UIT & VERRUIM JE BLIK OP RUIMTE





WAT IS GIRAFF?



WAAROM MEEDOEN?



HOE BEGIN JE ERAAN?



VERKEN HET TERREIN



VERBEELD DE TOEKOMST



DRAAGVLAK VOOR EEN DROOMBUURT



SHOWTIME!

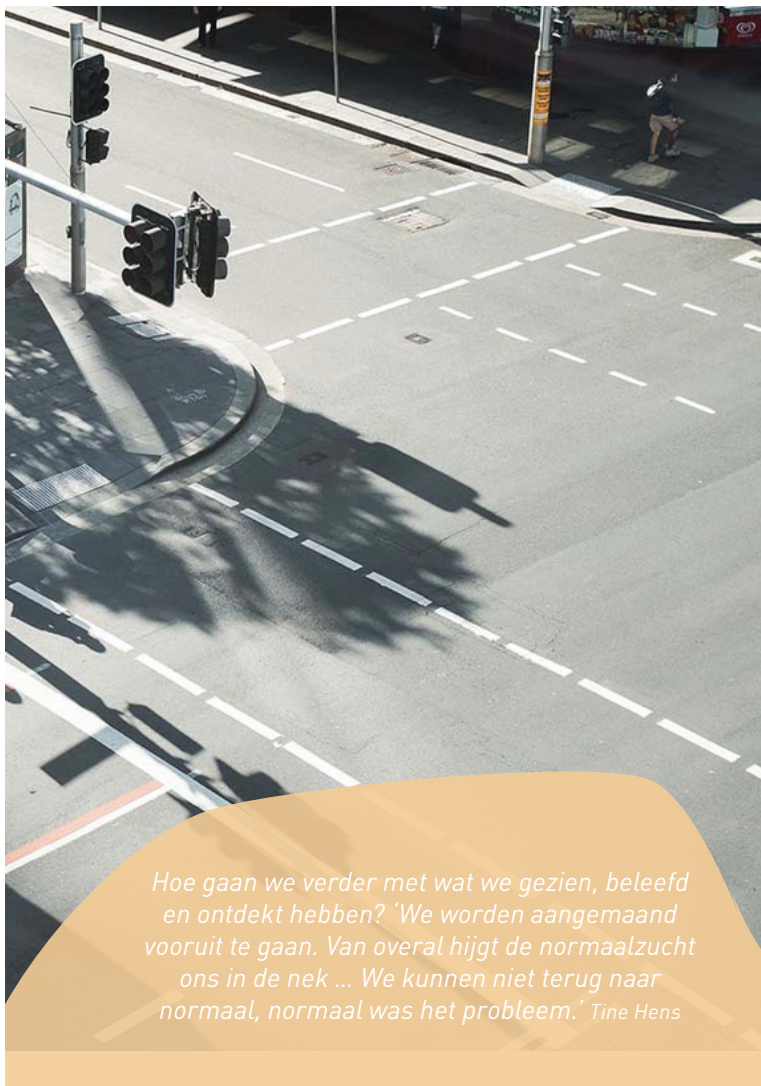


GIRAFF TOOLKIT



VAN DROOM NAAR DAAD





Hoe gaan we verder met wat we gezien, beleefd en ontdekt hebben? 'We worden aangemaand vooruit te gaan. Van overal hijgt de normaalzucht ons in de nek ... We kunnen niet terug naar normaal, normaal was het probleem.' Tine Hens

WAT IS GIRAFF * ?

Stel je even voor: je stapt je huis uit en wandelt via een lekker breed voetpad naar de buurtwinkel om een paar boodschappen te gaan doen. Je ziet een buur een boekje lezen op een bank in het groene parkje vlakbij. Je slaat een babbeltje en zwaait naar een andere buur die voorbijfietst. Wat verderop zijn kinderen aan het spelen op straat. Je doet je boodschappen en stapt terug naar huis. Al die tijd heb je amper een auto gezien of gehoord.

Te mooi om waar te zijn? Voor beweging.academie niet. Met de campagne GIRAFF wil de vormingsorganisatie van beweging.net burgers, verenigingen en andere lokale stakeholders prikkelen om de (publieke) ruimte in hun buurt anders te bekijken en groener, gezonder en socialer te maken. In dit boekje lees je hoe we het willen aanpakken.



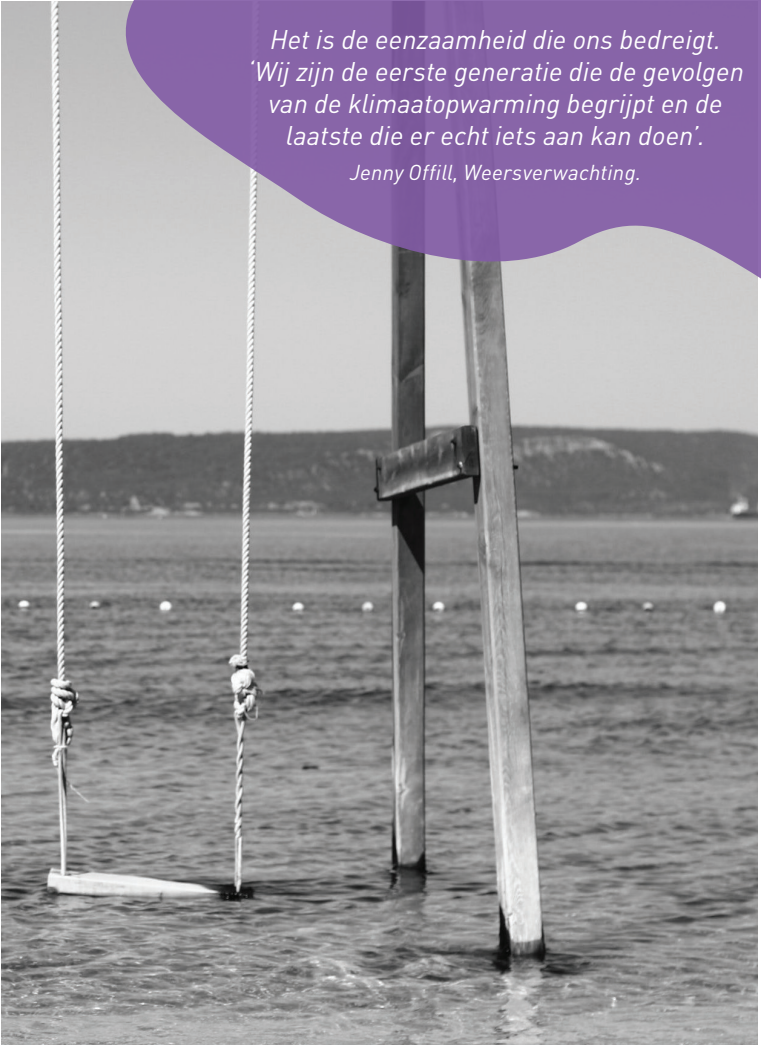
*

GIRAFF staat voor **Goed In Ruimte** & **Foto & Film**.
Goed In Ruimte: Omdat we ons goed voelen in een buurt waar goed is nagedacht over de beschikbare ruimte.
Foto & Film: Omdat **GIRAFF** met foto's en filmpjes de toekomst van buurten wil verbeelden.



*Het is de eenzaamheid die ons bedreigt.
'Wij zijn de eerste generatie die de gevolgen
van de klimaatopwarming begrijpt en de
laatste die er echt iets aan kan doen'.*

Jenny Offill, Weersverwachting.



WAAROM MEE DOEN?

OM LEVEN IN DE BUURT TE BRENGEN

Wanneer we de auto niet langer centraal stellen in ons ruimtelijk beleid krijgt de publieke ruimte nieuwe kansen. **Straten en pleinen kunnen weer leefruimte worden**, als woonstraat, leefstraat, erf of 'shared space'. Kinderen kunnen er spelen en buren kunnen een babbeltje slaan.

In een verkeersluwe omgeving met voldoende rustpunten kunnen ouderen en andere buurtbewoners met mobiliteitsbeperkingen zich autonoom verplaatsen en verpozen. En minder ruimte voor rijdende en stilstaande auto's betekent meer plek voor groen en waterbuffers. **Zeker voor wie geen tuin of terras heeft, is dat een verademing.** Dat maakte corona heel duidelijk. We zijn er bovendien van overtuigd dat de methodieken en materialen van GIRAFF op zich al leven in de buurt zullen brengen.

OMDAT HET GOED IS VOOR DE GEZONDHEID

Je directe omgeving beïnvloedt je gezondheid. **Woon je in een autoluwe buurt met groen en voldoende ruimte om te fietsen en te wandelen?** Dan zal je gezondheid er wel bij varen. Autoverkeer stoot immers fijn stof uit en veroorzaakt lawaaihinder. Wie veel met de auto rijdt, heeft bovendien een grotere kans op obesitas. Fietsen en wandelen daarentegen houdt je gezond en draagt bij tot **schone lucht**. Minder lawaai en groene, toegankelijke publieke ruimte in je buurt verbeteren dan weer je **mentaal welbevinden**.

OM DE NATUUR EEN HANDJE TE HELPEN

De ruimte in Vlaanderen is versnipperd. Elke dag verdwijnt er open ruimte ter grootte van 12 voetbalvelden. Lintbebouwing en verkavelingen bepalen een groot deel van het Vlaamse landschap. Deze 'urban sprawl' brengt een **hoge maatschappelijke kost** met zich mee. De biodiversiteit neemt af. **Toenemende verharding zorgt voor watertekort in tijden van droogte en wateroverlast bij hevige regen.** Riolerings- en nutswerken kosten handenvol publiek geld. En er is de impact op onze mobiliteit.

Voor veel verplaatsingen is de fiets amper een optie en openbaar vervoer is moeilijk efficiënt te organiseren. Koning Auto heerst dus nog steeds op vele wegen. We kunnen die trend keren door **kernen** in dorpen, gemeenten en steden te **versterken en publieke ruimte socialer en groener** in te vullen. Deze omslag maakt het makkelijker om onze mobiliteit duurzamer te organiseren.



'Men zegt dat het te gevaarlijk voor ze is om buiten te spelen. Nou, dan moet dat toch gewoon beter georganiseerd worden?' Guus Kuijer

'Onze zingeving zit in het handelen, zelfs al lijkt het soms hopeloos.' Hannah Arendt



HOE BEGIN JE ERAAN?

DE IDEALE GIRAFF-GEMEENTE?

Die bestaat natuurlijk niet. **Maar is het antwoord op meerdere van onderstaande vragen 'ja', dan wordt de kans groter dat je vlot aan de slag kan.**

- Voert de gemeente al een beleid inzake duurzaam ruimtegebruik? Heeft ze er aandacht voor in een beleidsnota? Laat ze een bouwmeesterscan uitvoeren? Houdt ze rekening met vergroening en ontharding bij ruimtelijke planning?
- Ondersteunt de gemeente acties als **Autoloze Zondag of Dag van de Trage Weg?**
- Namen lokale verenigingen, adviesraden of burgers al initiatief? Voorbeelden: infoavonden, vertoning **Plannen voor Plaats** of andere docu's, deelname aan campagnes als Straatvinken, Verover De Ruimte ...

- Zijn er plannen om bepaalde buurten of straten te herinrichten?
- Zijn er specifieke cases in de gemeente die de nood voor duurzaam ruimtegebruik duidelijk maken? Voorbeelden: watertekort in tijden van droogte of **wateroverlast bij regen**, onveilige verkeerssituaties voor voetgangers of fietsers, ...
- Kan de **Walkability-score, Mobiscore of knooppuntwaarde** van een gemeente nog wat naar omhoog?
- ...



“Alles begint met een sterke visie. Wat is het wensbeeld voor de groene ruimte in de gemeente? Waar liggen de uitdagingen?”



ZOEK MEDESTANDERS

Wil je starten in een gemeente, dan ga je best eerst met een aantal believers in de gemeente rond de tafel zitten. Denk aan...

DOENERS

- Actiegroepen
- Verenigingen (Natuurpunt, Velt, Trage Wegen, Verkeersplatforms, Fietsbiebs, Fietsersbond),
- Burgerwetenschappers (Straatvinken, Luchtpijp, AIRbezen)

DESKUNDIGEN

- Omgevings-, mobiliteits- of duurzaamheids-ambtenaren
- Leden adviesraden (Gecoro,...)
- Ruimtelijk planners of verkeersdeskundigen die actief zijn of wonen in de gemeente
- Organisaties met projecten in de gemeente (Mobiel 21, Landelijke Gilden, Gezond Leven, Samenlevingsopbouw, ...)

BELEIDSMAKERS

- Schepenen van omgeving, mobiliteit, ...

CREATIEVE GEESTEN

- Kunstenaars
- Fotografen

JONGE SPEELVOGELS

- Jeugdraad en jeugdbewegingen
- De Ambrassade

LOKALE HANDELAARS, BEDRIJVEN, ...

Kortom, mensen en organisaties die geloven in een positief verhaal van kernversterking, ontharding, vergroening en ruimte voor fietsers en voetgangers.

EN DAN VOOR ECHT ... DE STARTBIJEENKOMST

Een **sleutelmoment** in een GIRAFF-traject: de startbijeenkomst! Dit is de eerste keer dat je jouw medestanders live samenbrengt. Pak dit dus goed aan. Goed begonnen is half gewonnen, weet je wel ;-).

Hier alvast een leidraad:

1. **Doe de check-in.** Wie is er allemaal en wat is hun achtergrond? In de GIRAFF-toolkit vind je methodieken om dit op een interactieve manier aan te pakken.
2. Introduceer het thema met een kort filmpje. Ook hier komt de toolkit van pas.
3. Stel GIRAFF voor met een korte presentatie.

4. **Bespreek waar je aan de slag wil.** Dit kan door op een gemeentelijk grondplan “zoekplekken” aan te duiden en aan te geven waarom GIRAFF daar een meerwaarde kan zijn. Een handleiding voor de kaartoefening vind je, je raadt het al, ... in de toolkit. Enkele aandachtspunten die kunnen helpen bij de zoektocht:

> Is er in een bepaalde buurt al bereidheid bij de gemeente of bij de bewoners om iets te veranderen aan de inrichting van de publieke ruimte? Bijvoorbeeld: Mobipunten, Buurtpunten, lokale initiatieven... Als begeleider kan je dit best vooraf even nagaan.



> Is er eventueel budget vanuit de gemeente om een bepaalde buurt aan te pakken? Als je gebruik wil maken van een gemeentelijk budget, bewaak je best wel je autonomie. Het gevaar bestaat dat je in opdracht van een gemeente gaat werken.

Binnen het campagnebudget van GIRAFF is er ruimte voor ondersteuning van lokale trajecten. Neem hiervoor zeker contact op met de provinciale GIRAFF-contactpersoon.

> Waar kan participatie van de buurt zinvol zijn? Wees voldoende ambitieus. Als een nieuw speeltuig plaatsen in een buurtparkje het hoogst haalbare lijkt, is er wellicht geen traject nodig.

5. Kies een buurt. We raden aan om **een gebied van ongeveer 2 km²** af te bakenen om het werkbaar te houden en om voldoende actie-opties open te houden. Kom je tot meer dan één buurt en is er voldoende mankracht om in die verschillende buurten aan de slag te gaan? Vooral doen dan!

Belangrijk: vraag om vooraf in te schrijven. In coronatijden is het handig om de grootte van de groep te kunnen inschatten zodat je daar rekening mee kan houden bij de zaalopstelling.

Ontmoeting: de plek die mensen tot elkaar brengt 'Third places? Het zijn plekken waar je a priori graag wilt zijn'.

Ray Oldenburg, The Great Good Place.

VERKEN HET TERREIN

Nu je weet welke buurt(en) je wil aanpakken, kan je met je collega-GIRAFF'ers op verkenning. **Welke bijzondere plekken zien jullie? Welke info hebben jullie nog nodig? Waar liggen kansen?**

LEUR DE KAART
VAN DE BUURT

MAP-it helpt je om bovenstaande vragen te beantwoorden. Met deze methodiek kan je projecten in de publieke ruimte visualiseren, een timing opstellen én stakeholders betrekken. GIRAFF voorziet al het materiaal (kaarten, handleiding, stickers).

Probeer naar de kaart te kijken met 'een GIRAFF-blik'.
Wat bedoelen we daarmee?

Behoud het overzicht en denk vanuit het algemeen belang voor de buurt. Hou de 3 speerpunten van GIRAFF (sociaal, gezondheid, klimaat) in het achterhoofd en waak erover dat je niet blijft hangen bij een zeer specifiek probleem of een 'welles-nietesdiscussie'.

Denk 'outside the box'. Wat als een straat of plein op maat van voetgangers zou gemaakt worden? We ontdekten tijdens corona hoeveel deugd het doet om in je eigen buurt te wandelen of te fietsen wanneer er amper auto's rijden. Geen lawaai, alle ruimte en gezondere lucht. Wat als dit de nieuwe realiteit zou zijn? Een autobestuurder krijgt via een bewoners- of parkeerkaart **10 m² 'cadeau'**. Wat als we iedere inwoner dit cadeau zouden geven?



Hoe verloopt de MAP-it sessie?

1. Zijn er nieuwe gezichten? Doe nog eens een check-in
2. Zet je in groepjes rond een kaart van de buurt
3. Duid aan wat de **trekpleisters** zijn. Waar kom je vaak? Bv. bakker, school, buurtwinkel, ...
4. Doe dezelfde oefening maar deze keer met **'third places'**. Plekken waar je graag komt, waar ontmoeting mogelijk is, rustplekken ...
5. Breng drukke of **kansrijke routes** in kaart.
6. Duid aan waar knelpunten liggen (bv. gevaarlijke verkeerssituaties, onaangename of weinig toegankelijke plekken) en waar er kansen zijn om iets te veranderen.
7. Tot slot: duid aan waar **verder onderzoek nodig** is. Een plaatsbezoek, extra gegevens opvragen, oppervlakte opmeten ...

Wissel bij elke stap voldoende uit zodat je van elkaar weet waarom welke plekken zijn aangeduid. Probeer de opvolgacties (stap 7) meteen ook op een tijdlijn te plaatsen en al duidelijke doelen te formuleren.



OP STREET SAFARI

Bracht de MAP-it-sessie aan het licht dat je best nog een paar plekken bezoekt? Maak er meteen een leuke Street Safari van! Stippel een route uit, nodig buurtbewoners uit en ga op pad met **het GIRAFF-fotoframe**. Je krijgt nieuwe inzichten en het levert meteen leuke kiekjes op. Die kan je delen op sociale media om neer mensen mee te krijgen in het GIRAFF-verhaal.

Underschat nooit de kracht van verbeelding. 'Dingen kunnen anders, als we dat willen en ons ervoor inzetten ... Het nieuwe wordt pas denkbaar als het gestalte krijgt, als het zichtbaar en hoorbaar wordt, als het emotioneel raakt.'

Philipp Blom, Het grote wereldtoneel.





uit de
EKOMST

VERBEELD DE TOEKOMST

Na de kaartoefening en een Street Safari zit je GIRAFF-groep wellicht vol ideeën! **Vergeet echter de andere buurtbewoners niet.** Wie weet komen zij nog met nieuwe ideeën?

DE GIRAFF-ANSICHTKAART HELPT JE OP WEG

Iedereen kent wel de idyllische ansichtkaarten met zonovergoten zon-zee-strandbeelden, overweldigend natuurschoon of pittoreske dorpjes. Met een GIRAFF-ansichtkaart toon je buurtbewoners wat voor een idyllisch plekje hun buurt zou kunnen worden en je vraagt hen meteen om hun dromen voor de buurt te delen.

- Stap 1:** Neem een foto van een **herkenbare plek in de buurt**. Heb je al ideeën hoe je die plek socialer, gezonder en klimaatbestendiger zou kunnen maken? Zoveel te beter! Belangrijk: zorg voor een 'horizontale' foto in hoge resolutie.
- Stap 2:** Ga na welke **ideeën met een fotobewerking** kunnen weergegeven worden op de kaart (zie voorbeeld). Een stukje groen, een bommenrij, een waterpartij, ruimte voor spelende kinderen, brede fiets- of voetpaden, een plekje voor deelfietsen ...
- Stap 3:** Bezorg de foto en je voorstellen voor de bewerkingen én een tekstje voor de achterzijde aan de GIRAFF-contactpersoon in je provincie. Vermeld hoeveel ansichtkaarten je wenst.
- Stap 4:** Joepie! De ansichtkaarten zijn er. Spreek af met je collega-GIRAFF'ers hoe jullie ze gaan verdelen in de buurt. Je kan ze in brievenbussen droppen of een fijn ontmoetings-momentje organiseren in de buurt (met de GIRAFF-mobiel, zie p30). Of een combinatie van beide.

MAAK SAMEN EEN ONTWERP

Genoeg ideeën verzameld? Selecteer de beste en teken ze uit op een plan. Is er niemand in de groep met grafische skills? Dan ken je vast wel iemand die dit kan (een architect, grafisch ontwerper, ...). Maak er desnoods een klein budget voor vrij. Nodig hem of haar meteen ook uit als je de ideeën bespreekt.

'Wat als straten en pleinen van mensen zijn, en niet van machines of voertuigen? Dan kunnen we die ruimte terugwinnen waar ze echt voor dient: elkaar ontmoeten.'

Johan Van Reeth, BUUR.





Foto: BUUR

DRAAGVLAK

De droom van GIRAFF is om met ingrepen in de publieke ruimte buurten groener, gezonder en socialer te maken. Maar uiteraard als daar een draagvlak voor is bij de buurtbewoners. **Test je ontwerp dus uit in de buurt.** Wie weet kan dat met een **proefopstelling?**

POP-UP PLEZIER

Door een aantal ideeën tijdelijk in de praktijk te brengen toon je wat mogelijk is en vergroot je wellicht het draagvlak in de buurt. Wil je één of enkele parkeerplekken ontharden en er een ontmoetingsplek van maken? Overtuig de burens met **de GIRAFF-mobiel!** De GIRAFF-mobiel is een houten speeltuig op wielen in de vorm van een giraf, gecombineerd met een zitbankje. En net even breed en lang als een parkeerplaats. Cool, toch? Heb je wat extra ruimte ter beschikking? Dan kan je misschien een pop-up minibosje in plantenbakken voorzien of gewoon lekker minigolfen op straat. Geef de provinciale GIRAFF-contactpersoon een seintje en hij of zij zorgt voor het nodige materiaal! Maar ook alle andere creatieve ideeën die je met je GIRAFF-groep bedenkt zijn zeker de moeite waard om te proberen.

VOOR EEN DROOMBUURT

Eén tip: als je publieke ruimte wil bezetten, meld dit dan even aan de bevoegde instanties. Zo vermijd je discussies tijdens of na de actie. Zijn ze niet meteen gewonnen voor het idee? Neem dit boekje erbij en leg hen even uit wat de bedoeling is. Wedden dat ze snel overtuigd zijn?

VERRIJK JE ONTWERP

Doe je een pop-up actie, stel dan meteen je ontwerp voor de buurt even voor. Komen burens nog met suggesties, dan kan je het ontwerp nog een beetje bijschaven. Zo wordt het een breed gedragen plan waarmee je later naar beleidsmakers kan stappen.



*De Grond der Dingen ... 'Ik kan het mij niet
permitteren om alleen te spreken met mensen
die hetzelfde denken als ik.'*

Willy Thomas, Arsenaal/Lazarus.



Foto: Sophie Nuytten

SHOWTIME!

Al dat harde werk **verdient het om gezien te worden**. Ongetwijfeld heb je doorheen het traject heel wat foto's gemaakt en verschillende plannen uitgetekend. Wie met de Ansichtkaarten werkte, kreeg wellicht leuke ideeën voor de buurt toegestuurd. Het zou toch zonde zijn om dit niet te delen met een groter publiek? Fiks een paar tentoonstellingspanelen en een zaal en je bent vertrokken!

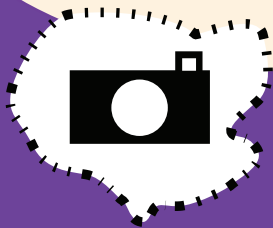
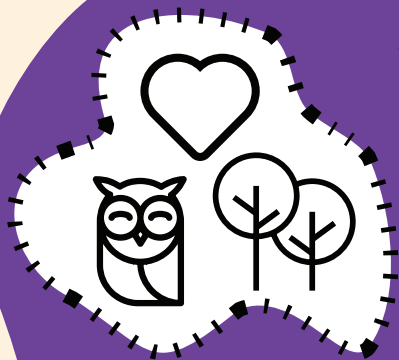
LAAT JE CREATIVITEIT DE VRIJE LOOP

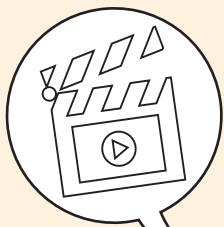
Wil je jouw tentoonstelling **extra 'cachet' geven**? Hou je vooral niet in! Je kan **een tijdljn** uittekenen om de chronologie van het traject weer te geven. Misschien is er iemand die er een paar leuke **illustraties** aan wil toevoegen? Of misschien kan je jouw tentoonstelling **'childproof'** maken door er een **spel** aan toe te voegen? Je kan minigirafjes doorheen de tentoonstelling verstoppen en kinderen uitdagen om ze allemaal te zoeken. Of je voorziet een teken- en knutselhoekje waar ze zelf hun droombuurt kunnen creëren terwijl mama en papa kennis maken met jullie voorstellen.



JE ONTWERP IN DE SPOTLIGHTS

Voorzie voldoende ruimte in de tentoonstelling om je definitieve ontwerp voor te stellen. **Focus** vooral op de ideeën die de GIRAFF'ers graag gerealiseerd zouden zien en geef aan waarom ze een meerwaarde voor de buurt zijn. **Nodig zeker pers en lokale beleidsmakers uit.** Zij krijgen een mooi beeld van de weg die de buurt samen heeft afgelegd en het draagvlak voor jullie ideeën. Hierdoor stijgt de kans dat één of enkele ideeën effectief gerealiseerd worden. Je kan aan de tentoonstelling misschien zelfs een **debat** met beleidsmakers en experten koppelen. Dat zou het helemaal af maken ;-)





GIRAFF TOOLKIT

Foto: Olmo Peeters



Webinar Groen Parkeren

WHY-filmpkes, wat GIRAFF inspireert en uitdaagt:

Plannen voor plaats, de film van Nic Balthazar (shortcut)
Webinars over de speerpunten

HOW TO montage-kit, wat GIRAFF leven geeft in de buurt:

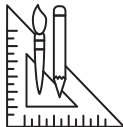
Check-in manual, GIRAFF-staander, MAP-it GIRAFF icons en stickers, fotoframe, ansichtkaart, Childproof minigolf, GIRAFF Mobiel (parklet) Outside the box krijt



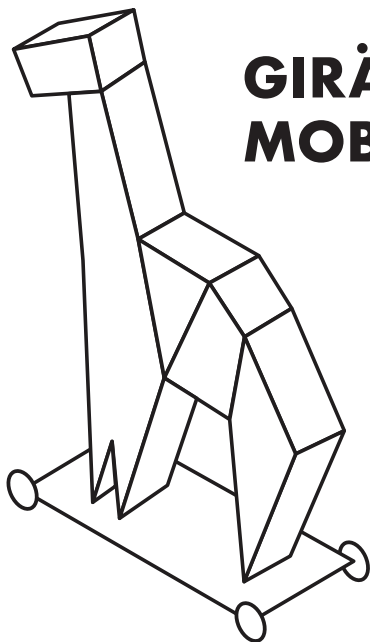
Superblocks Barcelona

24/7 support :

Website Q&A, downloads, contact



GIRÄFF MOBIEL



GIRAFF-MOBIEL: 1) Reduceer de vraag naar parkeerplaatsen; 2) Verplaats de auto's, niet het probleem; 3) Kies voor Animal-Aided design; 4) Denk outside the box; 5) Durf te vragen: wat als we iedere inwoner 10 m² 'cadeau' zouden geven?; 6) Durf te experimenteren; 7) Durf te mislukken; 8) Respecteer de regel van Snozzi: als een project aantoonbaar beter wordt door een van de regels niet toe te passen, dan is een afwijking toegestaan.



*'Wat we niet hebben, hebben we niet.
En wat we hebben, moeten we koesteren.'*

Thomas Rau.

*'Waar een wil is, kan een weg weg.
Reclaim the streets'*

Tim Vekemans en Kris Peeters, RE-ST.



*'Publieke ruimte speelt een fundamentele rol ...
Door de verschillende partners samen aan tafel te
krijgen, ontstaat een geïntegreerde visie waarop de
gemeente nog vele jaren verder kan bouwen'*

Jonas Vanneste, BUUR. Zie Draaiboek Groenplan.





VAN DROOM NAAR DAAD

Een groene, gezonde én sociale buurt: die is er niet van vandaag op morgen. Volg dus zeker op hoe de gemeente aan de slag gaat met jullie voorstellen. Spreek af wie er instaat voor het **contact met de gemeente**. Is er nieuws over één van jullie voorstellen? Koppel dit dan zeker terug naar de GIRAFF-groep. Zo blijft iedereen betrokken!

Onderzoek ook of er **quick wins** mogelijk zijn. Misschien heb je voor sommige voorstellen de gemeente niet nodig en volstaat de drive van een paar gemotiveerde buurtbewoners? Zo kunnen particuliere deelinitiatieven door de buurt zelf opgestart worden. En een eerste stap richting groene buurt zet je bijvoorbeeld al met geveltuintjes. Daar zijn doorgaans geen lange administratieve procedures voor nodig. Of misschien weten veel burens niet af van die trage weg om de hoek? Met duidelijke bewegwijzering en goede communicatie is dat zo opgelost.

NOTITIES

MEER WETEN ?

Op www.bewegingacademie.net vind je meer info.

In het startjaar 2021 begeleidt beweging.academie in **15 piloot-gemeenten** een GIRAFF-traject. Weet je graag iets meer over de toolkit met methodieken, materialen en communicatietools? Geef een seintje aan de provinciale GIRAFF-contactpersoon en hij of zij bekijkt met jou wat mogelijk is.

West-Vlaanderen: Gaëlle Beeusaert – gaelle.beeusaert@beweging.net

Oost-Vlaanderen: Sam Apers – sam.apers@beweging.net

Antwerpen: Katrien Van Mele – katrien.vanmele@beweging.net

Vlaams-Brabant & Brussel: Eddy Vanden Eede – eddy.vandeneede@beweging.net

Limburg: Brecht Beelen – brecht.beelen@beweging.net

Algemene werking: Luk Vanden Poel – luk.vandenpoel@beweging.net



Vlaanderen
verbeelding werkt



ateliers
voor werkhiereworming



beweging
academie